


Término Municipal		Número de polígonos: 1	Fuente de información Instituto Geográfico Nacional (IGN). Año 2003 ED 50 Coordenadas UTM Huso 30 Elipsoide Internacional Hayford 1924 Escala 1:50.000
Código INE: 44066		Superficie: 29,44 Km ² (*) Perímetro: 26,39 Km	
Capital de municipio		Altitud: 1.088 (m.s.n.m.)	(*) Elaboración propia
		Coordenadas UTM X = 694.500 m. Y = 4.519.600 m.	

Nomenclátor

Relación de unidades poblacionales

Clasificación	Denominación	Población
1.- Municipio	Castel de Cabra	147
2.- Entidad singular	Castel de Cabra	147
3.- Núcleo	Castel de Cabra	147
4.- Diseminado	*Diseminado*	0

Fuente: Nomenclator del Padrón municipal de habitantes, 1-1-2008. IAEST

Medio ambiente

Indicadores medioambientales

Indicador	Valor indicador	Unidad	Año	Fuente
Clasificación medioambiental				Ministerio de Agricultura.
Zona de clasificación del municipio	Montaña		2008	
Sistema montañoso	Sistema Ibérico			
Zonas protegidas				Departamento de Medio Ambiente. Gobierno de Aragón.
Lugares de importancia comunitaria (LIC) ¹	0	Número		
Extensión de LIC	0,0	Hectáreas	2008	
Zonas de especial protección para las aves ¹	1	Número		
Extensión de ZEPA	536,6	Hectáreas	2008	
Espacios naturales protegidos (ENP) ¹	0	Número		
Extensión de los ENP	0,0	Hectáreas	2008	
Agua				
Edificios con abastecimiento público de agua corriente	99,3	% edificios	2001	Censo de población y viviendas.
Habitantes equivalentes de la/s estación/es depuradora/s	-	Personas	2008	IAEST.
Superficie regable en relación a la SAU	0,3	% superficie	1999	Censo agrario
Contaminación y ruido				Censo de población y viviendas.
Viviendas expuestas a contaminación o malos olores	0,0	% viviendas	2001	
Viviendas expuestas a ruidos exteriores	3,2	% viviendas	2001	
Residuos				
Contenedores de vidrio	2	Número	2007	ECOVIDRIO.
Vidrio doméstico recogido	2.200	Kg	2007	ECOVIDRIO.
Kg de vidrio doméstico recogido por habitante y año	14,6	Kg/hab	2007	ECOVIDRIO, IAEST.
Contenedores de pilas	1	Número	2007	Departamento de Medio Ambiente.
Pilas recogidas	13	Kg	2007	Departamento de Medio Ambiente.
Kg de pilas recogido por habitante y año	0,09	Kg/hab	2007	Departamento de Medio Ambiente.
Contenedores de papel	1	Número	2007	Departamento de Medio Ambiente.
Riesgos naturales				IAEST.
Incendios forestales, 2007	0	Número	2007	
Superficie forestal afectada en incendios, 2007	0,0	Hectáreas	2007	
Incendios forestales (1995 a 2006)	5	Número	1995-2006	
Superficie forestal afectada en incendios (1995 a 2006)	151,3	Hectáreas	1995-2006	
Agricultura ecológica				Comité Aragonés de Agricultura Ecológica.
Superficie total inscrita en agricultura ecológica	0,0	Hectáreas	2007	
Superficie calificada en agricultura ecológica	0,0	Hectáreas	2007	
Superficie calificada en reconversión	0,0	Hectáreas	2007	
Superficie calificada en primer año en prácticas	0,0	Hectáreas	2007	

¹La superficie de ENP, LIC o ZEPA puede repartirse entre más de una comarca o provincia.

Indicadores medioambientales

(continuación)

Indicador	Valor indicador	Unidad	Año	Fuente
Tipo de combustible usado en viviendas con calefacción				Censo de población y viviendas.
Gas	6,5	% viviendas	2001	
Electricidad	8,1	% viviendas	2001	
Petróleo o derivados	43,5	% viviendas	2001	
Madera	14,5	% viviendas	2001	
Carbón o derivados	8,1	% viviendas	2001	

Usos del suelo

Usos	Hectáreas	%
Superficies artificiales	41,0	1,4
Zonas agrícolas	1.087,0	37,0
Zonas forestales con vegetación natural y espacios abiertos	1.813,0	61,6
Zonas húmedas	0,0	0,0
Superficies de agua	0,0	0,0

Fuente: CORINE, Land cover 2000. Instituto Geográfico Nacional.

Infraestructuras

Indicador	Valor indicador	Unidad	Año	Fuente
Agua				IAEST
Estaciones depuradoras de aguas residuales	0	Número	2008	
Fuentes de agua mineromedicinales	0	Número	2006	
Sanidad				IAEST
Farmacias	0	Número	2008	
Cultura				
Bibliotecas				Encuesta de Bibliotecas. INE-IAEST
Central de CCAA	0	Número	2006	
Públicas	0	Número	2006	
No especializadas	0	Número	2006	
Instituciones de enseñanza superior	0	Número	2006	
Especializadas	0	Número	2006	
Sociales				
Servicios sociales de base	0	Número	2007	Guía de Recursos Sociales. Dpto. de Servicios Sociales y Familia.
Residencias para mayores	0	nº de residencias	2007	
Plazas para mayores en residencias	0	nº de plazas	2007	
Plazas concertadas	0	nº de plazas	2007	
Instalaciones deportivas				
Espacios pequeños y no reglamentarios	1	nº instalaciones	2005	Censo Nacional de Instalaciones Deportivas. Consejo Superior de Deportes.
Frontones	1	nº instalaciones	2005	
Piscinas aire libre	1	nº instalaciones	2005	

Vivienda

Viviendas según tipo		Viviendas familiares principales según regimen de tenencia		Viviendas convencionales según superficie útil	
	Viviendas	Régimen	Viviendas	Superficie (m ²)	Viviendas
Total	160	En propiedad	59	Hasta 45 m ²	0
Familiares	160	En alquiler	1	46-60 m ²	3
Principales	62	Otra forma	2	61-75 m ²	3
Convencional	62			76-90 m ²	21
Alojamientos	0			91-105 m ²	19
No principales	98			106-120 m ²	5
Secundarias	71			121-150 m ²	6
Vacías	27			Más de 150 m ²	5
Otro tipo	0				
Colectivas	0				
		Segunda residencia			
		Porcentaje de hogares que disponen de segunda residencia	19,35%		

Fuente: Censo de población y viviendas, 2001. INE-IAEST.

Licencias municipales de obra

Licencias municipales de obra según tipo. Años 2001 a 2007.

unidad: número de licencias

Año	Nueva planta		Rehabilitación en Edificios						
	Total	Total	Con demolición previa	Sin demolición	Total	Demolición parcial previa	Sin demolición	Rehabilitación en locales	Demolición total exclusivamente
2001	<i>Información incompleta</i>								
2002	<i>Sin información</i>								
2003	<i>Sin información</i>								
2004	<i>Sin información</i>								
2005	<i>Sin información</i>								
2006	1	0	0	0	1	0	1	0	0
2007	<i>Información incompleta</i>								

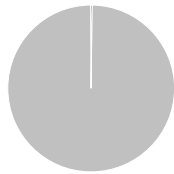
Edificios, superficie y viviendas según tipo de obra. Años 2001 a 2007.

Año	Edificios de nueva planta						Obras de rehabilitación		Obras de demolición		
	Edificios a construir		Superficie a construir (m ²)								
	Total	Residencial	No residencial	Total	Residencial	No residencial	Viviendas	Edificios	Viviendas	Edificios	Viviendas
2001	<i>Información incompleta</i>										
2002	<i>Sin información</i>										
2003	<i>Sin información</i>										
2004	<i>Sin información</i>										
2005	<i>Sin información</i>										
2006	0	0	0	0	0	0	0	1	2	0	0
2007	<i>Información incompleta</i>										

Fuente: Estadística de Licencias de Obra. Ministerio de Fomento.

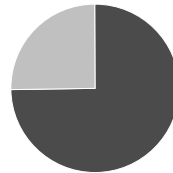
Catastro

Superficies catastrales



Tipo	Hectáreas	%
Urbana	5,4	0,2
Rústica	2.925,5	99,8

Parcelas urbanas



Tipo	Hectáreas	%
Edificadas	4,0	74,8
Solares	1,4	25,2

Suelo urbano

	Valor	%
Año última revisión	2007	
Número de titulares	274	
Parcelas urbanas		
Unidades	318	
Superficie	5,4	
Bienes inmuebles	342	
Valor catastral (miles de €)		
Total	6.183	
De la construcción	4.296	69,5
Del suelo	1.887	30,5
Propietarios de parcelas edificadas		
Suelo y construcción mismo propietario	257	97,3
Coproiedad	7	2,7
Otras	0	0,0

Antigüedad de los edificios

Año de construcción	Edificios	%
< 1950	214	75,6
1950-1960	2	0,7
1960-1970	7	2,5
1970-1980	7	2,5
1980-1990	31	11,0
1990-2000	12	4,2
>= 2000	10	3,5
Sin definir	0	0,0

Suelo rústico

Año última revisión	2006
Número de titulares	411
Número de parcelas	2.888
Número de subparcelas	5.152
Superficie total (hectáreas)	2.925,5
Valor catastral (miles de euros)	1.696

Parcelas urbanas según superficie

	Solares	Parcelas edificadas
Menos de 100 m ²	12	113
De 100 a 500 m ²	34	145
De 500 a 1.000 m ²	7	2
De 1.000 a 10.000 m ²	1	4
Más de 10.000 m ²	0	0

Unidades urbanas según uso

	Nº unidades	Valor total (miles de €)
Residencial	161	4.920
Otros usos	181	1.170
Almacén, Estac.	19	106
Comercial	0	0
Cultural	0	0
Ocio, Hostelería	0	0
Industrial	100	655
Deportivo	0	0
Suelo vacante	59	410
Oficinas	0	0
Edif. Singular	1	-
Religioso	2	-
Espectáculos	0	0
Sanidad, Benefic.	0	0

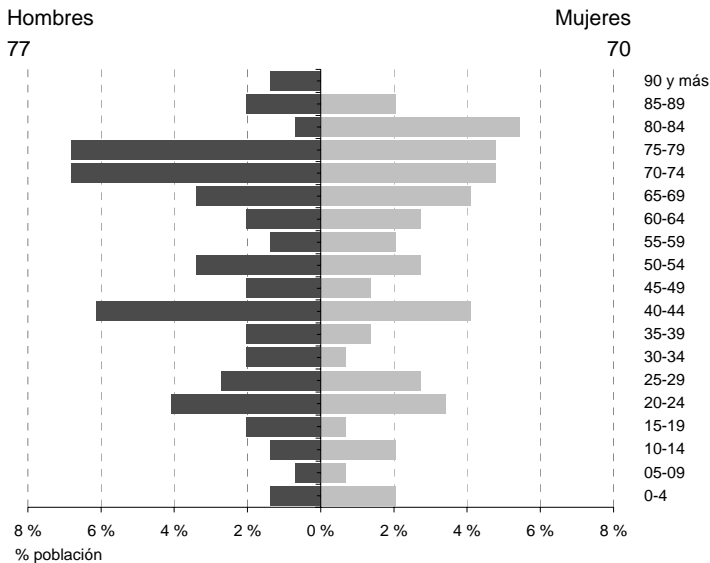
Fuente: Ministerio de Economía. Dirección General del Catastro. Año 2008.

Impuesto de Bienes Inmuebles (I.B.I). Año 2007

	Urbana	Rústica
Número de recibos	342	429
Base imponible (miles de euros)	6.063	1.680
Base liquidable (miles de euros)	3.097	1.222
Cuota íntegra (euros)	12.389	6.109
Cuota líquida (euros)	12.389	6.108

Población y hogares

Estructura de población



Indicadores demográficos	Municipio	Aragón
Población de 65 y más años	42,2%	19,8%
Edad media	52,7	42,9
Tasa global de dependencia	101,4	48,9
Tasa de feminidad	90,9	99,7
Extranjeros	2,7%	11,7%

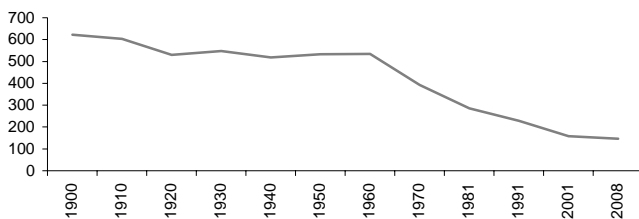
Pob. 65 y más (Pob. ≥ 65 / Pob. Total) x 100
 TG. dependencia (Pob. ≤ 14 + Pob. ≥ 65 / Pob. de 15 a 64) x 100
 Feminidad (Pob. Total mujeres / Pob. Total hombres) x 100
 Extranjeros (Pob. Extranjera / Pob. Total) x 100

Fuente: Padrón municipal de habitantes a 1-1-2008. INE-IAEST.

Evolución de la población

Año	Población
1991	229
2001	158
2005	140
2006	141
2007	151
2008	147

Fuente: Censos de población de 1900 a 2001. Padrón municipal de habitantes de 2004 a 2008. INE-IAEST.



Estructura de los hogares

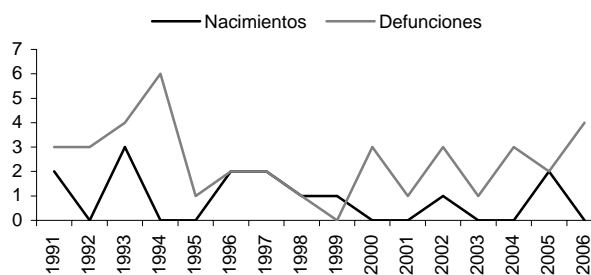
	Hogares
Total	62
Un adulto	13
Una mujer de 16 a 64 años	0
Un hombre de 16 a 64 años	2
Una mujer de 65 o más años	7
Un hombre de 65 o más años	3
Una mujer adulta con uno o más menores	1
Un hombre adulto con uno o más menores	0
Dos adultos	31
Dos adultos de 16 a 64 años, sin menores	0
Uno al menos de 65 años o más, sin menores	23
Dos adultos y un menor	3
Dos adultos y dos menores	5
Dos adultos y tres o más menores	0
Tres adultos	8
Dos adultos de 35 años o más, uno de 16 a 34 años, sin menores	6
Dos adultos de 35 años o más, uno de 16 a 34 años y un menor	0
Dos adultos de 35 años o más, uno de 16 a 34 y dos o más menores	0
Otro hogar de tres adultos, con o sin menores	2
Cuatro adultos	9
Dos adultos de 35 años o más, dos de 16 a 34 años, sin menores	5
Dos adultos de 35 años o más, dos de 16 a 34 años y un menor	2
Dos adultos de 35 años o más, dos de 16 a 34 años y dos o más menores	0
Otro hogar de cuatro adultos, con o sin menores	2
Cinco o más adultos	1
Cinco o más adultos, con o sin menores	1

Fuente: Censos de población y viviendas, 2001. INE-IAEST.

Movimiento natural de la población

Evolución

	1991	1996	2001	2006
Nacimientos	2	2	0	0
Defunciones	3	2	1	4
Crecimiento vegetativo	-1	0	-1	-4
Matrimonios	1	1	0	0
Inmigraciones	1	2	0	13
Emigraciones	8	1	1	1
Saldo migratorio	-7	1	-1	12



Tasas

Promedios quinquenales

	Municipio			Aragón		
	1992-1996	1997-2001	2002-2006	1992-1996	1997-2001	2002-2006
Tasa bruta de natalidad (‰)	4,8	4,6	3,8	8,1	8,1	9,0
Tasa bruta de mortalidad (‰)	15,4	8,0	16,7	10,2	10,7	10,6
Tasa bruta de nupcialidad (‰)	3,8	1,1	1,3	4,7	4,8	4,6

Fuente: Movimiento natural de población. INE-IAEST.

Tasa bruta de natalidad = Número de nacimientos por cada mil habitantes.

Tasa bruta de mortalidad = Número de muertes por cada mil habitantes.

Tasa bruta de nupcialidad = Número de matrimonios por cada mil habitantes.

Movilidad

Trabajadores y estudiantes, según lugar de trabajo o estudio.

Descripción	Trabajadores		Estudiantes	
	Personas	%	Personas	%
Total	33	100,0	7	100,0
En su propio domicilio	2	6,1	0	0,0
En varios municipios (viajante, conductor,)	2	6,1	0	0,0
En el mismo municipio en que reside	18	54,5	0	0,0
En otro municipio	11	33,3	7	100,0
En otro país	0	0,0	0	0,0

Trabajadores. Principales destinos.

Municipio destino	Personas
Escucha	4
Teruel	2
Utrillas	2
Zaragoza	2
Gargallo	1

Estudiantes. Principales destinos.

Municipio destino	Personas
Utrillas	6
Teruel	1

Fuente: Censos de población y viviendas. 2001.

Enseñanza no universitaria

Tiene un aula perteneciente al C.R.A. de Martín Del Río situado en Martín Del Río

Fuente: Estadística de la enseñanza no universitaria. IAEST.

Mercado de trabajo

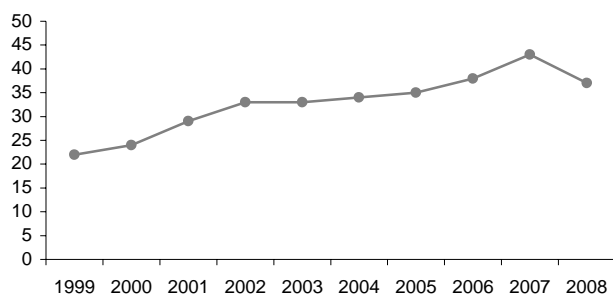
Afiliados a la Seguridad Social

Unidad: Media anual

	2004		2005		2006		2007		2008	
	Afiliados	%	Afiliados	%	Afiliados	%	Afiliados	%	Afiliados	%
Total	34	100,0	35	100,0	38	100,0	43	100,0	37	100,0
Agricultura	8	23,5	8	22,9	11	28,9	14	32,4	12	33,1
Construcción	4	11,8	5	14,3	5	13,2	6	13,8	6	15,5
Industria	0	0,0	0	0,0	0	0,0	0	0,0	0	0,0
Servicios	22	64,7	22	62,9	22	57,9	23	53,9	19	51,4
Sin clasificar	0	0,0	0	0,0	0	0,0	0	0,0	0	0,0

Fuente: Tesorería General de la Seguridad Social. Explotación: Instituto Aragonés de Estadística (IAEST).

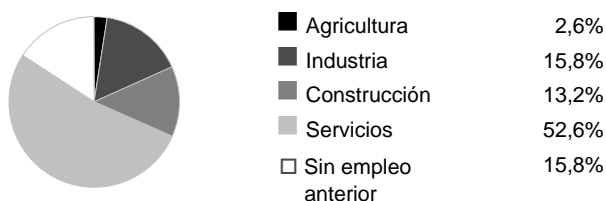
Evolución del número total de afiliados a la Seguridad Social.



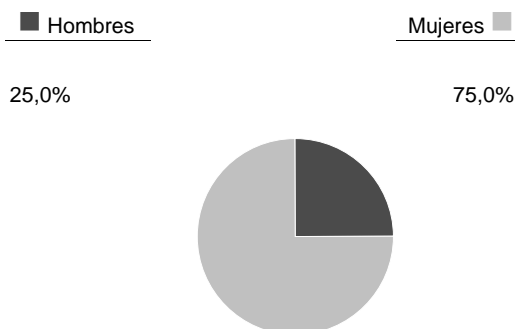
Paro registrado

Unidad: media anual

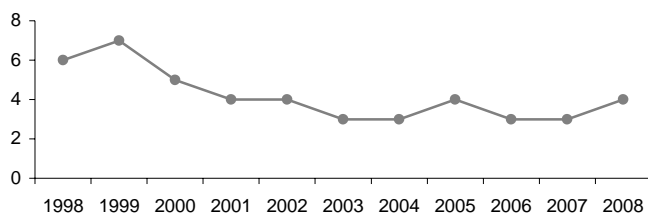
Distribución según sector de actividad. Año 2008.



Distribución del paro registrado por sexo y edad. Año 2008.



Evolución del paro registrado medio anual



Fuente: Instituto Aragonés de Empleo. Explotación: Instituto Aragonés de Estadística

Economía

Agricultura

Explotaciones	
Número de explotaciones	33
% explotaciones cuyo titular es persona física	81,8%

Explotación según superficie	Número
Nº explotaciones sin tierras	5
Nº explotaciones de menos de 5 has	7
Nº explotaciones de 5 a 50 has.	16
Nº explotaciones de 50 has o más	5

Unidades ganaderas	Número
Nº de unidades ganaderas	691
Nº de cabezas de ganado Bovino	400
Nº de cabezas de ganado Ovino	2.777
Nº de cabezas de ganado Caprino	61
Nº de cabezas de ganado Porcino	0
Nº de cabezas de ganado Equino	0
Miles de aves	18,1
Nº de cabezas de Conejas madres	11

Fuente: Censo agrario, 1999. INE-IAEST.

Oferta turística

	Establecimientos	Plazas
Hoteles, hostales y similares	1	10
Viviendas de turismo rural	0	
Alojamiento Aire libre ¹	0	0
Apartamentos turísticos	0	

Fuente: IAEST según guía de Servicios Turísticos de Aragón, 2005. Gobierno de Aragón.

¹Alojamiento Aire libre: Campings y Áreas de Acampada.

Superficie agrícola utilizada (SAU)	
SAU (hectáreas)	1.979,7
% de SAU sobre superficie total del municipio	67,3%

Superficie agrícola según tipo de riego	Hectáreas
Superficie regada	5,1
Superficie regada por aspersión	0,0
Superficie regada por riego localizado	0,0
Superficie regada por gravedad	5,0
Superficie regada por otros métodos	0,0

Usos de la tierra (has.)	Total	Secano	Regadío
Cultivos herbáceos	450,9	446,0	4,9
Cultivos frutales	3,1	2,9	0,1
Cultivo olivar	0,0	0,0	0,0
Cultivo viñedo	0,0	0,0	0,0
Otros cultivos	0,0	0,0	0,0

Unidades de trabajo	UDT
Unidades de trabajo	17
Unidades de trabajo que son asalariados	7
Unidades de trabajo que son mano de obra familiar	10

Establecimientos de entidades financieras

Establecimientos	Número
Total oficinas	1
Bancos	0
Cajas de ahorro	1
Cooperativa de crédito	0

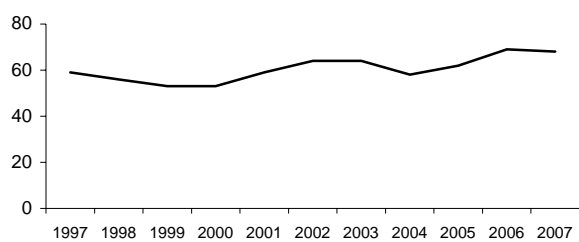
Ratios	
Habitantes por oficina	151
Oficinas por km ²	0,03

Fuente: IAEST según Centro de Cooperación Interbancaria. Oficinas a diciembre de 2006.

Parque de vehículos. Año 2007

	Vehículos
Total	170
Turismos	68
Motocicletas	3
Camiones y furgonetas	30
Autobuses	0
Tractores industriales	23
Otros vehículos	40
Ciclomotores	6

Evolución de turismos



Fuente: Dirección General de Tráfico.

Resultados electorales

Elecciones municipales, 2007.

Participación	Votos	%
Electores	137	
Votantes	101	73,7%
Abstenciones	36	26,3%
Votos blancos	0	
Votos nulos	2	

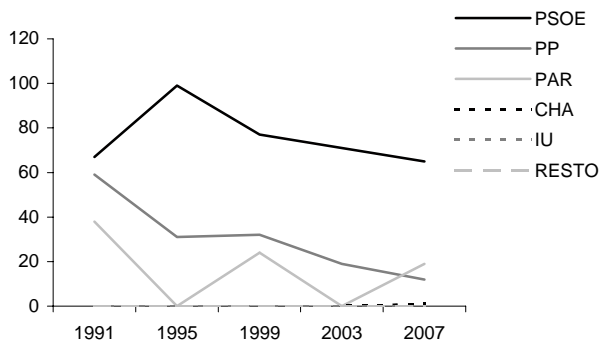
Candidaturas	Votos	%	Concejales
PSOE	66	67,3%	4
PAR	19	19,4%	1
PP	12	12,2%	-
CHA	1	1,0%	-

Elecciones a Cortes de Aragón, 2007.

Participación	Votos	%
Electores	125	
Votantes	96	76,8%
Abstenciones	29	23,2%
Votos blancos	0	
Votos nulos	0	

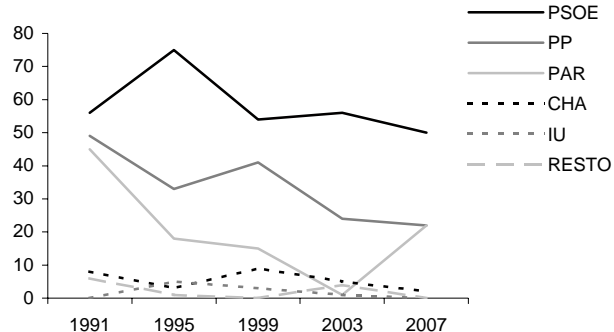
Candidaturas	Votos	%
PSOE	50	52,1%
PAR	22	22,9%
PP	22	22,9%
CHA	2	2,1%
pCUA	0	0,0%
LV-FIA	0	0,0%
PFyV	0	0,0%
IU	0	0,0%

Evolución votos a candidaturas. Elecciones municipales.



Fuente: Ministerio del Interior.

Evolución votos a candidaturas. Elecciones a Cortes de Aragón.



Fuente: Gobierno de Aragón.

Elecciones al congreso de los diputados, 2008.

Participación	Votos	%
Electores	128	
Votantes	97	75,8%
Abstenciones	31	24,2%
Votos blancos	0	
Votos nulos	0	

Candidaturas	Votos	%
PSOE	53	54,6%
PP	32	33,0%
PAR	7	7,2%
CHA	3	3,1%
IU	2	2,1%
UPyD	0	0,0%
Resto	0	0,0%

Fuente: Ministerio del Interior.

Finanzas públicas locales

Presupuestos municipales.

Ingresos (€)

	2005	2006	2007
Total ingresos	1.380.213	1.052.000	1.120.222
Impuestos directos	18.600	18.600	21.500
Impuestos indirectos	4.200	4.200	4.200
Tasas y otros ingresos	34.300	34.300	34.300
Transferencias corrientes	49.000	49.000	49.000
Ingresos patrimoniales	8.500	8.500	8.500
Enajenación inversiones reales	0	0	0
Transferencias de capital	1.139.613	811.400	876.722
Activos financieros	0	0	0
Pasivos financieros	126.000	126.000	126.000

Presupuestos liquidados.

Ingresos (€)

	2004	2005	2006
Total ingresos	308.363	391.912	317.283
Impuestos directos	18.486	22.162	20.952
Impuestos indirectos	348	839	6.500
Tasas y otros ingresos	17.618	14.103	37.433
Transferencias corrientes	38.163	43.422	41.172
Ingresos patrimoniales	2.516	2.145	3.955
Enajenación inversiones reales	0	0	0
Transferencias de capital	231.231	309.241	207.270
Activos financieros	0	0	0
Pasivos financieros	0	0	0

Presupuestos municipales.

Gastos. Clasificación económica por capítulos (€)

	2005	2006	2007
Total gastos	1.380.213	1.052.000	1.120.222
Gastos de personal	18.113	18.475	18.845
Gastos en bienes corrientes y servicios	89.700	90.700	90.700
Gastos financieros	13.900	14.400	14.400
Transferencias corrientes	23.000	23.788	25.670
Inversiones reales	1.115.500	784.637	850.607
Transferencias de capital	0	0	0
Activos financieros	0	0	0
Pasivos financieros	120.000	120.000	120.000

Presupuestos liquidados.

Gastos. Clasificación económica por capítulos (€)

	2004	2005	2006
Total gastos	347.153	383.824	184.476
Gastos de personal	17.149	16.378	15.245
Gastos en bienes corrientes y servicios	51.376	43.731	48.928
Gastos financieros	1.767	3.788	1.987
Transferencias corrientes	7.311	8.950	8.237
Inversiones reales	255.602	301.295	99.989
Transferencias de capital	0	0	0
Activos financieros	0	0	0
Pasivos financieros	13.949	9.683	10.090

Presupuestos municipales.

Gastos. Clasificación funcional (€)

	2005	2006	2007
Total gastos	1.380.213	1.052.000	1.120.222
Servicios de Carácter General	83.023	83.310	83.602
Protección Civil y Seguridad Ciudadana	0	0	0
Seguridad, Protección y Promoción Social	3.790	3.865	3.943
Producción de Bienes Públicos de Carácter Social	1.136.500	806.637	872.607
Producción de Bienes de Carácter Económico	0	0	0
Regulación económica de carácter general	0	0	0
Regulación Económica de Sectores Productivos	0	0	0
Transferencias a Administraciones Públicas	23.000	23.788	25.670
Deuda Pública	133.900	134.400	134.400

Presupuestos liquidados.

Gastos. Clasificación funcional (€)

	2004	2005	2006
Total gastos	347.153	383.824	184.476
Servicios de Carácter General	50.514	39.205	42.833
Protección Civil y Seguridad Ciudadana	0	0	0
Seguridad, Protección y Promoción Social	3.511	3.310	3.865
Producción de Bienes Públicos de Carácter Social	270.102	318.888	117.464
Producción de Bienes de Carácter Económico	0	0	0
Regulación económica de carácter general	0	0	0
Regulación Económica de Sectores Productivos	0	0	0
Transferencias a Administraciones Públicas	7.311	8.950	8.237
Deuda Pública	15.716	13.471	12.077

Fuente: Ministerio de Economía y Hacienda. Dirección General de Coordinación Financiera.